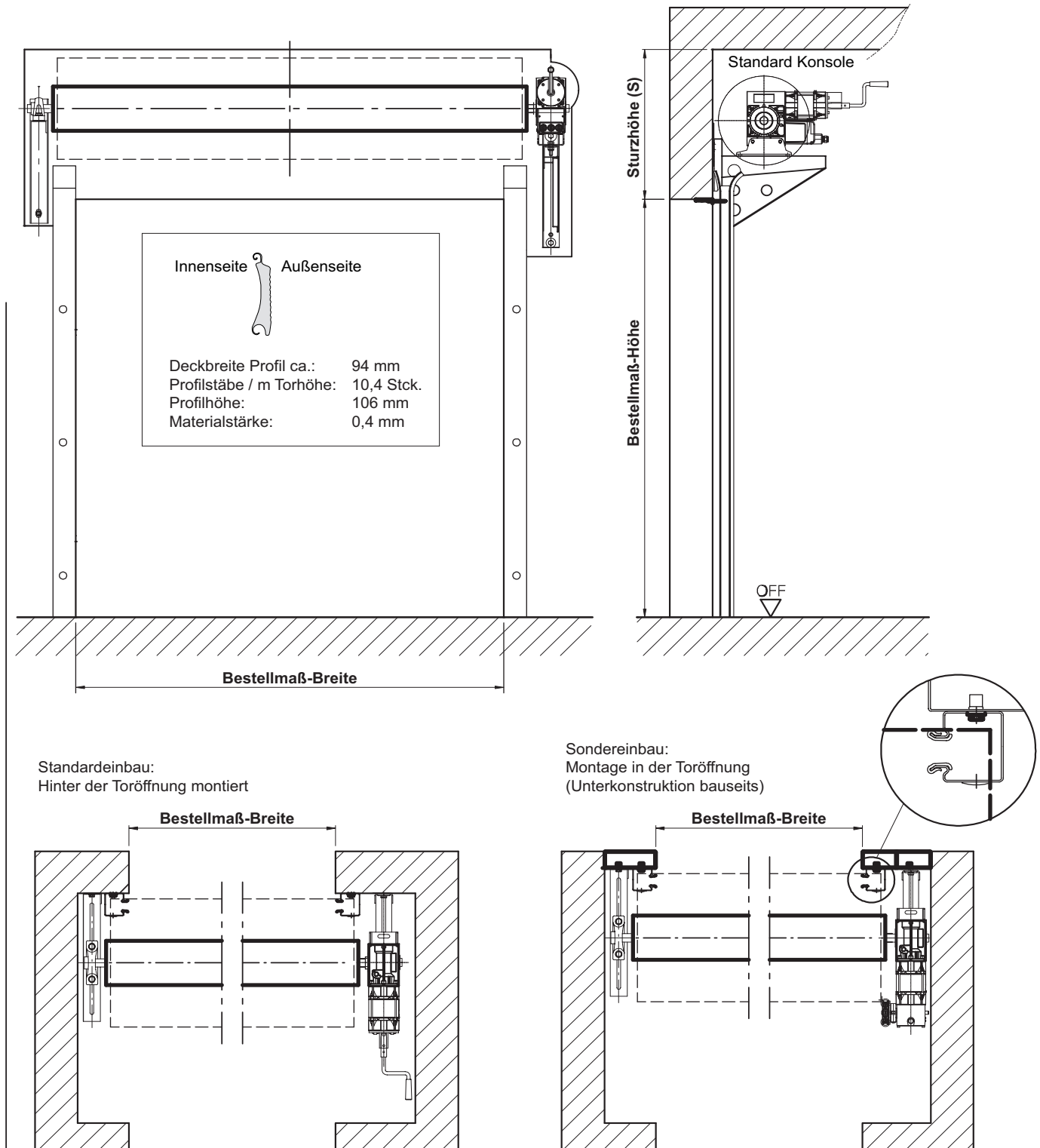




Schnelllauf-Rolltor ThermoTeck

aus Stahlprofilen doppelwandig / mittlere Öffnungsgeschwindigkeit von bis zu 550 mm/sec.



Weitere Unterlagen:

Die genauen Maße für die seitlichen Anschläge und den Sturzanschlag finden Sie in unseren Einbaudaten für Rolltore und Rollgitter. Sie erhalten für jedes Tor individuelle, bemaßte Montagezeichnungen. Bei außergewöhnlichen Anschlagarten sprechen sie mit uns